

LAMANGO

IDENTIDAD

LOGOTIPO
ISOTIPO
TIPOGRAFÍA
COLOR
SISTEMA
RECURSOS
APLICACIONES

LOGO+ISOTIPO

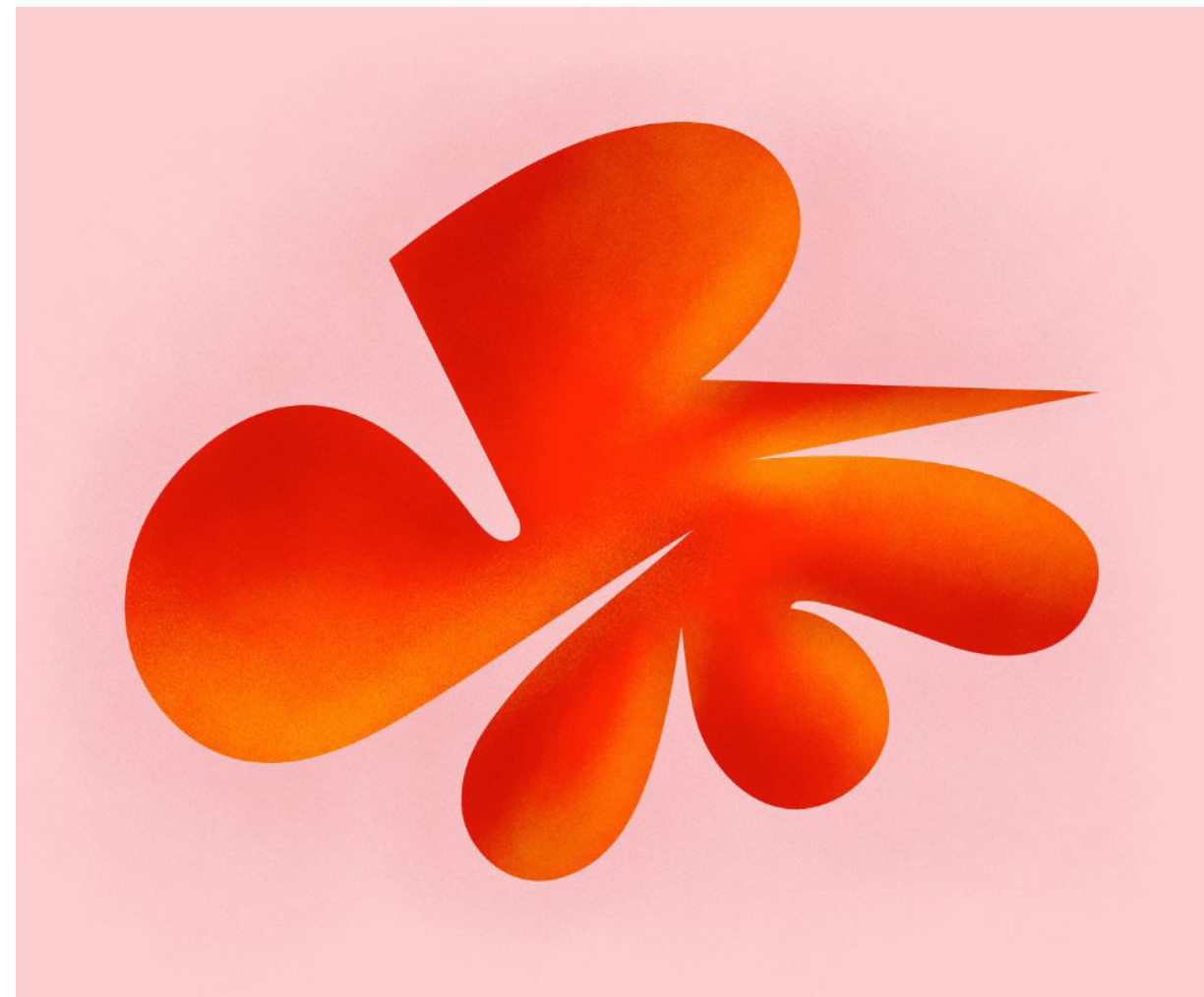
Logotipo e isotipo construyen la principal
firma de la marca, en su mínima expresión.

LOGOTIPO

LAMANGO

ISOTIPO

Se buscará un imagotipo muy dinámico y versátil. Partiremos de la idea del mango (hoja + fruta) pero llevándolo a una forma más voluptuosa y divertida. Se podrá aplicar en aquellas creatividades donde el logo no tenga cabida, como foto de perfil, algún sticker etc.



TIPOGRAFÍA

La tipografía define el tono de voz de la marca: directa, fresca y con presencia.

TIPOGRAFÍA

La tipografía principal de marca será la Artex, una tipografía grotesca de formas compactas, densas y ligeramente suavizadas que transmite una presencia física y rotunda. Su estética recuerda a la volumen y líneas curvas del mango pero con un punto más contemporáneo huyendo de lo retro, con acabados que generan dinamismo y algo más de tensión y juego al combinar los vértices redondeados con los más afilados.

b n d f g x
E M R F P

TIPOGRAFÍA

En este apartado, podemos ver la paleta tipográfica, sus diferentes fuentes y cómo conviven entre ellas en cuanto a relación de peso y tamaño. Se establece una jerarquía clara que permite organizar la información de forma legible y coherente en todos los soportes. Cada tipo cumple una función específica dentro del sistema visual. Se deberá mantener esta jerarquía en la aplicación de la marca.

TÍTULOS
Artex Semiextended Black

**THE HOTTEST
ZGZ NIGHTS**

La Artex semiextendida en black compondrá las palabras o frases con más peso en las composiciones, como los títulos de las fiestas (en mayúsculas) o los nombres de los artistas (en minúsculas).

SUBTÍTULOS
Artex Bold

PARTY IN LAMANGO 26 JUL 2025

La misma tipografía en su versión estándar en negrita se utilizará para información en un escalón menor de jerarquía. Por ejemplo, se podrá componer la fecha, horarios, sala, categorías de las artistas...

TXT CORRIDO
Artex Bold
Peso 3

**CONSIGUE TU ENTRADA PARA LA FIESTA MÁS
REFRESCANTE DE TODO EL VERANO, TAN SOLO QUEDAN
20 PARA QUE HAYA SOLD OUT. ¡QUE NO SE TE PASE!**

En un tamaño menor, este mismo peso de tipografía nos servirá para escribir párrafos de texto largos, como avisos largos, cuerpos de textos más funcionales etc.

INFO EXTRA
GT Pressura LCGV Mono Medium

LA MANGO © SALA LÓPEZ, C. DE SIXTO CELORRIO 2 50015 ZARAGOZA ESP, 2025

Finalmente la Pressura en mono medium será aplicada en aquellas piezas de info más complementarias, como la dirección de la sala, copyrights, datos repetidos etc.

COLOR

**Nuestra paleta vibrante no solo decora:
comunica sabor, origen y carácter.**

COLOR

Partimos de la propia combinación cromática del mango, aprovechando sus tonos y combinaciones. De esta forma, los colores principales que compongan la marca será un abanico de tonos cálidos como el Electric Red, el Blaze Orange y el Tangerine Yellow acompañado del verde de la hoja, aunque transformado a un tono mucho más efervescente y ácido. Primará la presencia del naranja, siendo el color identitario de la marca por excelencia. Se les sumará una gama de colores más fríos para complementarla a la perfección y añadirle el toque más sensual, femenino y nocturno que la marca requiere. El negro será el eje central para componer texto y otros recursos.

FIZZ GREEN
#E3FF3E

ELECTRIC RED
#E51600

BLAZE ORANGE
#FF6700

TANGERINE YELLOW
#FFCE00

ROYAL BLUE
#121275

CAPRI BLUE
#00C3FF

LIGHT PURPLE
#C976FF

NEON PINK
#FF459E

BABY PINK
#FF459E

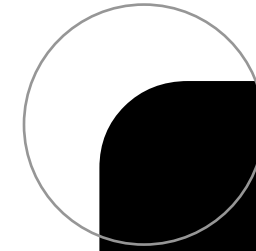
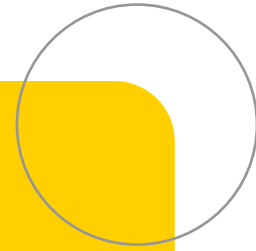
RECURSOS

¿Qué otros elementos gráficos
complementan a los anteriores?

RECURSOS

STICKERS FUNCIONALES

Las pegatinas funcionales que contienen información clave dentro del sistema gráfico adoptan vértices redondeados cuya forma deriva directamente de la morfología del logotipo y la tipografía de la identidad. Este gesto formal genera una coherencia visual sutil pero consistente, reforzando la unidad del sistema.



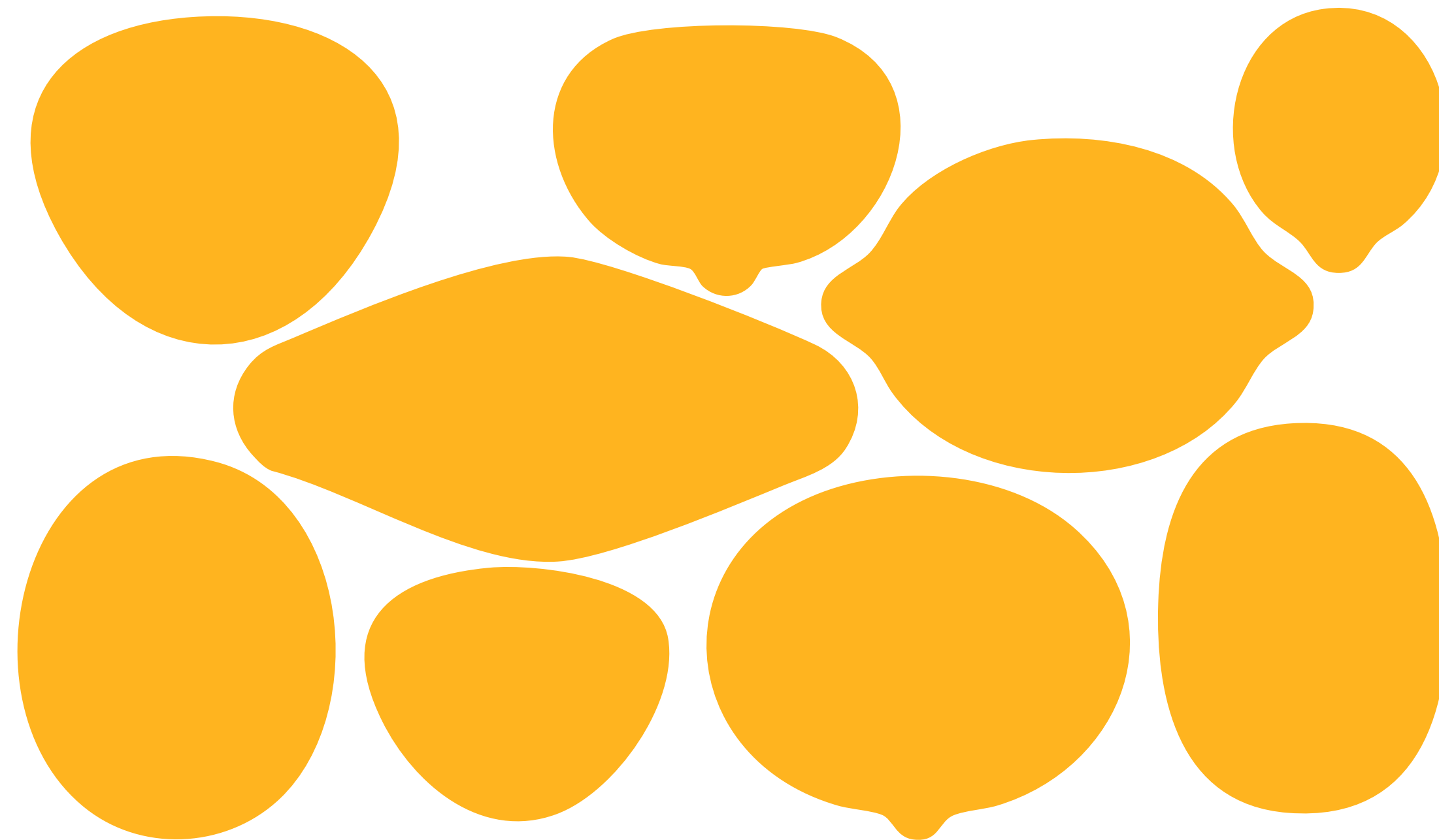
M M A N



RECURSOS

STICKERS ORNAMENTALES

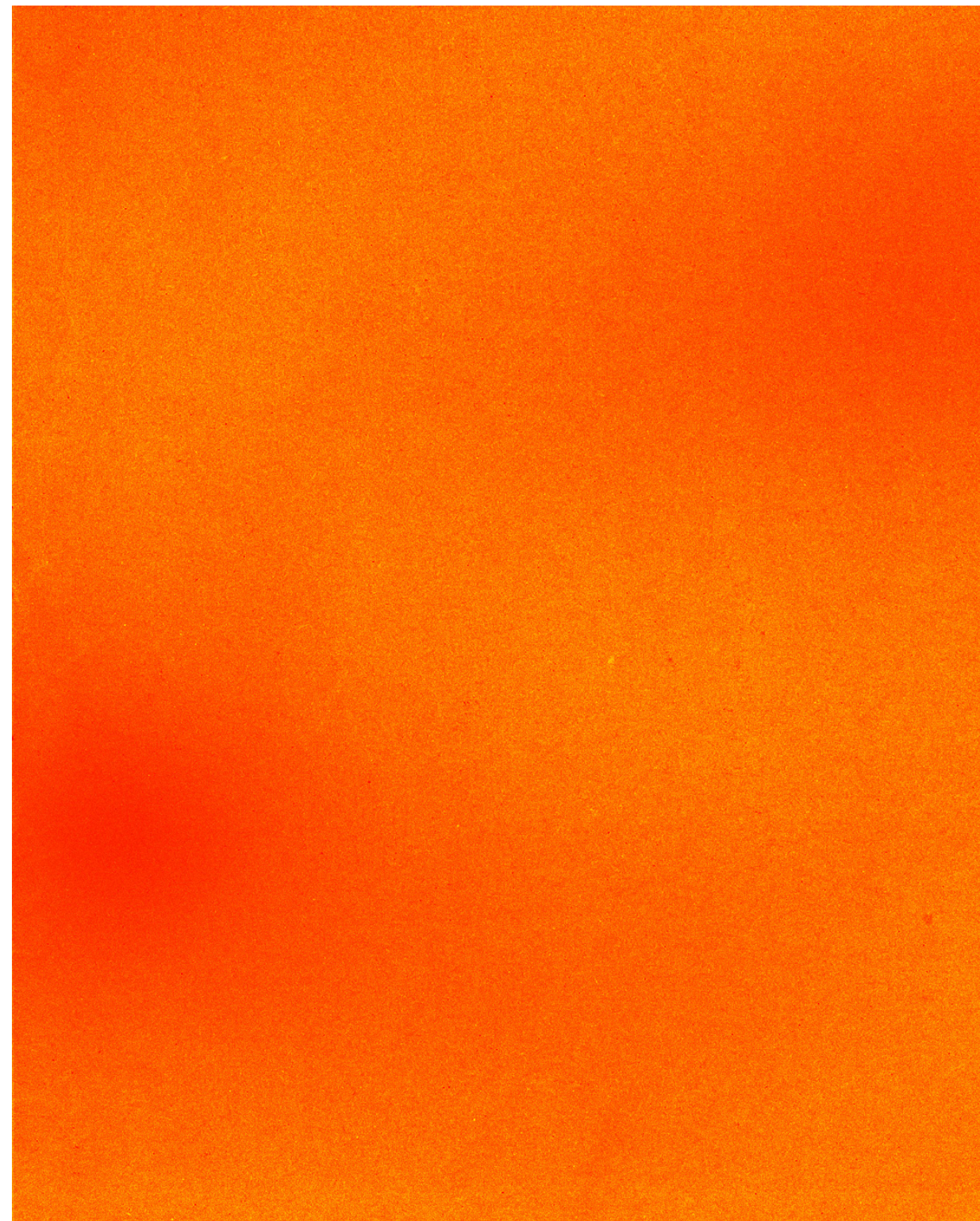
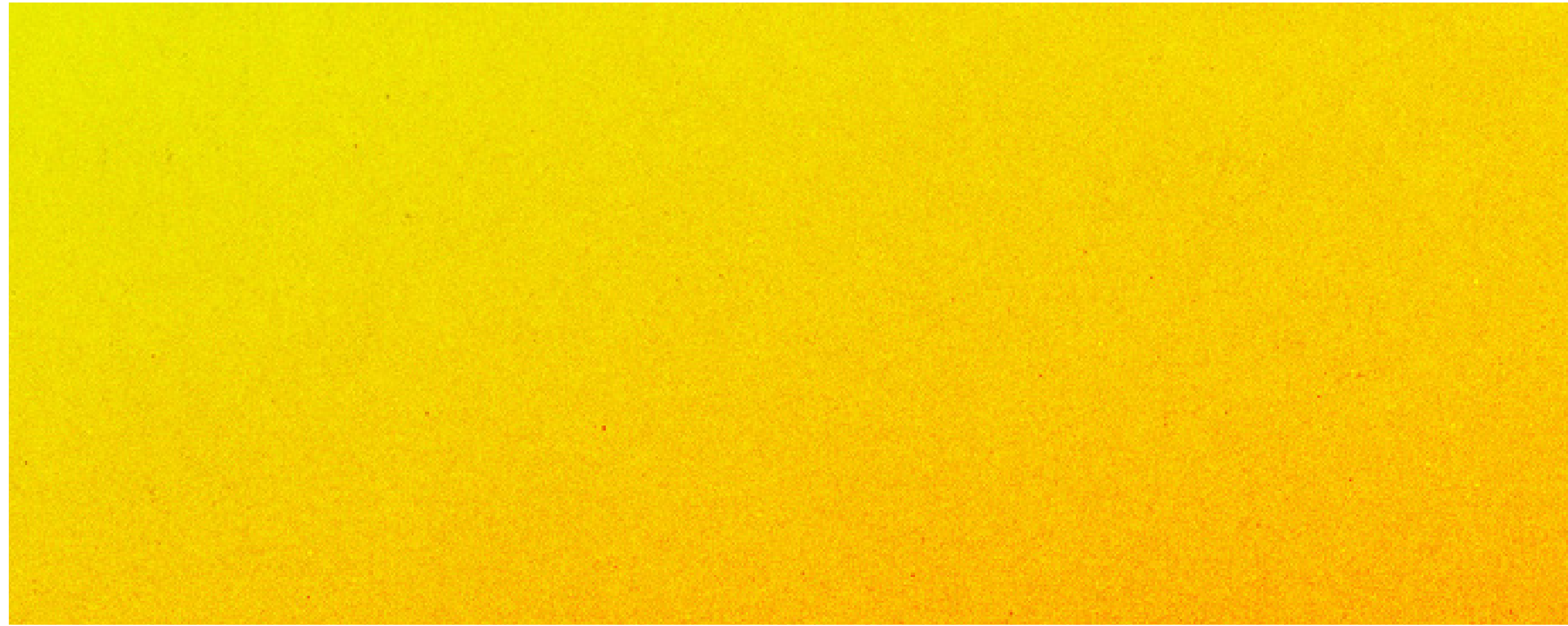
Además de los stickers funcionales, el sistema contará con otro tipo de pegatinas de carácter más ornamental. Aunque podrán contener información relevante, esta nunca deberá ser exclusiva, sino que deberá haber estado ya presente en el sticker funcional correspondiente. Su diseño se inspira en las formas y estética de las pegatinas tradicionales de fruta (especialmente las del mango), pero reinterpretadas desde un enfoque contemporáneo. El objetivo no es reproducir lo retro, sino extraer su esencia para generar formas gráficas expresivas, actuales y visualmente atractivas que aporten riqueza y ritmo al sistema de identidad.



RECURSOS

DEGRADADOS

Los degradados de la marca surgen directamente de la paleta cromática del mango. Estas transiciones de color no son únicamente estéticas, sino que evocan la textura densa y aterciopelada de su piel. Visualmente, presentan una granulación sutil que remite a la propia superficie de la fruta, generando fondos con una profundidad analógica, cálida y orgánica. Lejos de seguir una dirección estricta, los degradados se comportan como campos de color que fluyen de manera líquida y sensorial.



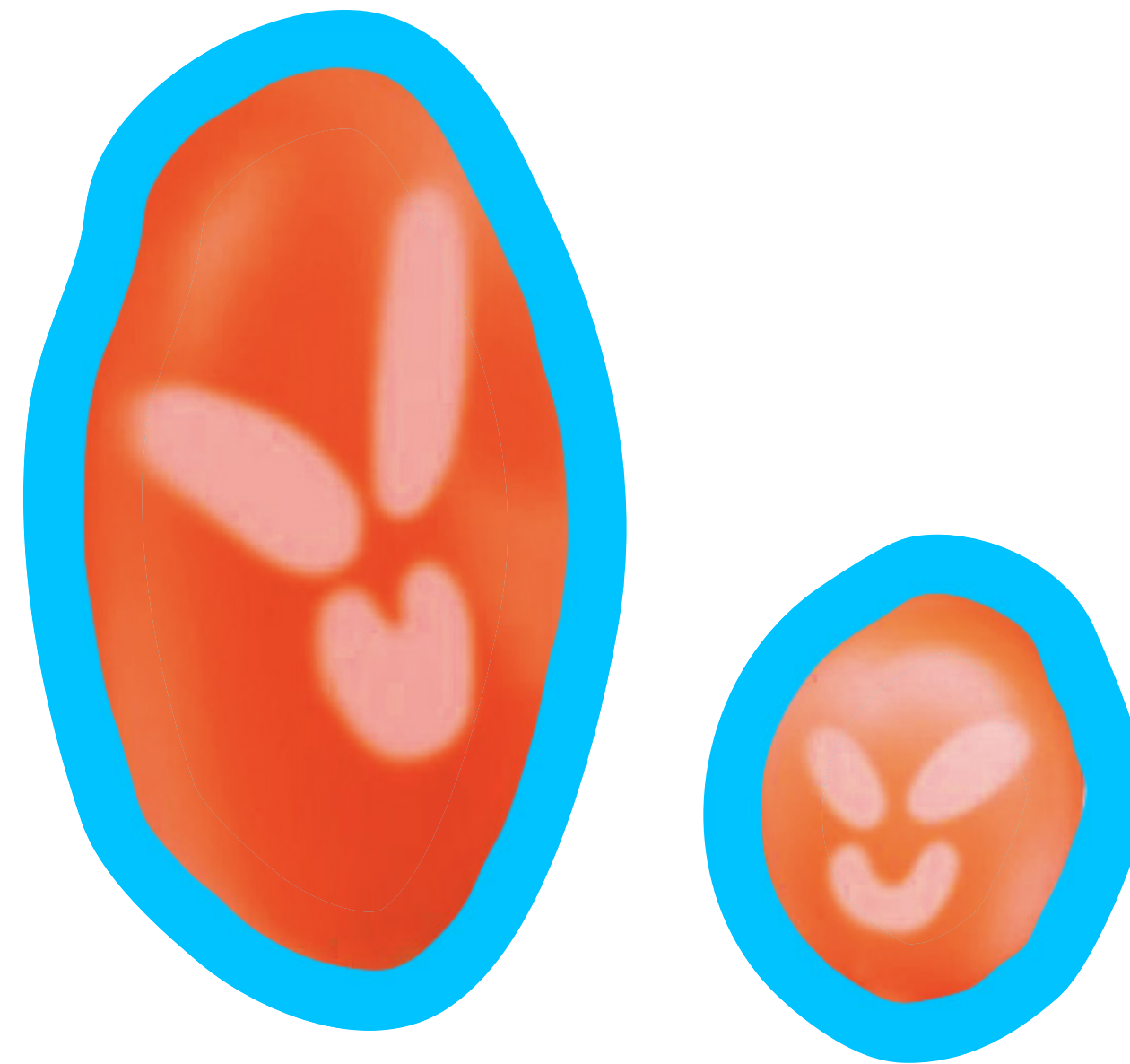
RECURSOS

SILUETEO

La marca permite siluetear elementos clave (como figuras de personas, textos o ilustraciones). Estas siluetas funcionan como componentes visuales dinámicos que pueden adaptarse a diferentes formatos, desde posts de programación hasta stickers decorativos. Algunos elementos, como los extraídos del cartel de la fiesta, pueden resignificarse al aislarse y utilizarse como formas autónomas que aportan ritmo, tono y cohesión al resto de aplicaciones. De alguna forma, es convertir en stickers elementos que por su naturaleza no serían.



Texto silueteado



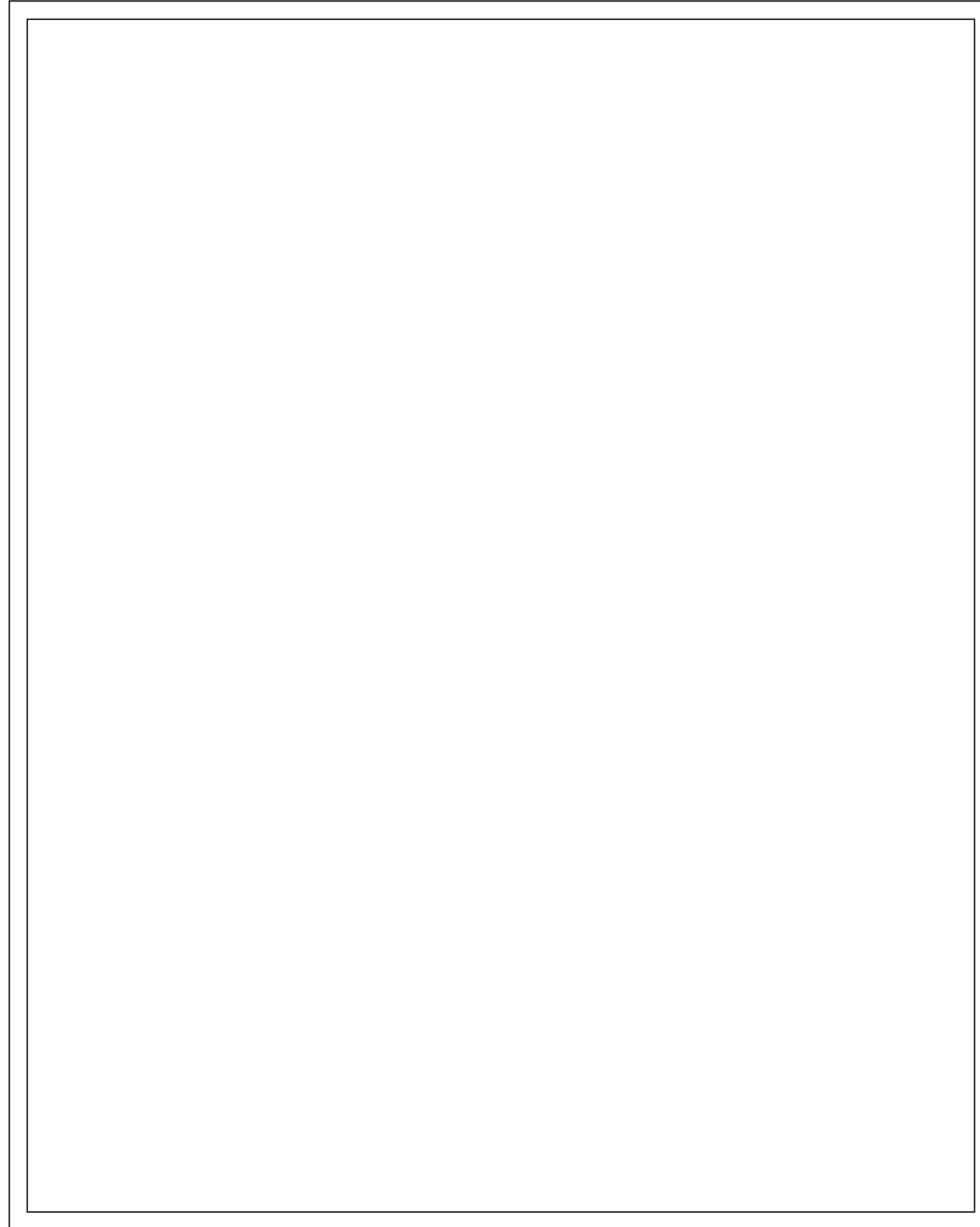
SISTEMA

**La clave. Articula los elementos visuales
que dan coherencia y ritmo a la identidad.**

SISTEMA

POST PRINCIPAL

El post principal para redes se compondrá en un 1080x1350px con un margen de 20px.



SISTEMA

POST PRINCIPAL

Logotipo abriendo la composición ajustado a márgenes arriba a la izquierda.

LAMANGO



Pegatina de la misma altura que el logo alineada al mismo y ajustada a márgenes arriba a la derecha.

Pegatina principal donde irá toda la información más relevante.

Siempre alineada a la izquierda abajo ajustada a márgenes. Dependiendo de la información que haya podrá cambiar su altura, manteniendose anclada izq abajo.



El color podrá ser cambiado eligiendo un tono de la paleta.

LAMANGO



El texto irá compuesto manteniendo las reglas de jerarquía del apartado de Tipografía.

Irá compuesta en negro.

TÍTULO FIESTA

31 OCT 2025 DE 00:00h A 06:00h

STARRING

Nombre de artista
Nombre de artista

DJING

Nombre de DJ
Nombre de DJ

LAMANGO © EDICIÓN EN SALA LÓPEZ, ZGZ

ENTRADAS EN NYXELL APP O FÍSICAS

La pegatina tendrá unos márgenes internos de 25 px. El texto irá dentro.

El tamaño del título de la fiesta podrá cambiar según el número de palabras del mismo o ir en dos líneas. En ambos casos se deberá ajustar la parte superior de la pegatina para mantener los márgenes.

Lo mismo sucederá si el número de artistas o DJs varía, todo el texto estará anclado a la parte inferior, por lo que cualquier elemento superior se deberá desplazar hacia arriba manteniendo la armonía general.

TÍTULO FIESTA

31 OCT 2025 DE 00:00h A 06:00h

STARRING

Nombre de artista

Nombre de artista

DJING

Nombre de DJ

Nombre de DJ

LAMANGO © EDICIÓN EN SALA LÓPEZ, ZGZ

ENTRADAS EN NYXELL APP O FÍSICAS

25px

25px

LAMANGO

SALA LÓPEZ C. DE SIXTO CELORRIO 2
50015 ZARAGOZA ESP

La información que contendrá la pegatina superior dcha será la ubicación: sala y su dirección. De esta forma será un elemento diferenciador que haga que el usuario reconozca donde será la edición de LAMANGO (López/Supernova/Armas).

TÍTULO FIESTA

31 OCT 2025 DE 00:00h A 06:00h

STARRING

Nombre de artista
Nombre de artista

DJING

Nombre de DJ
Nombre de DJ

LAMANGO © EDICIÓN EN SALA LÓPEZ, ZGZ

ENTRADAS EN NYXELL APP O FÍSICAS

LAMANGO

SALA LÓPEZ C. DE SIXTO CELORRIO 2
50015 ZARAGOZA ESP

TÍTULO FIESTA

31 OCT 2025 DE 00:00h A 06:00h

STARRING

Nombre de artista
Nombre de artista

DJING

Nombre de DJ
Nombre de DJ

LAMANGO © EDICIÓN EN SALA LÓPEZ, ZGZ

ENTRADAS EN NYXELL APP O FÍSICAS

El fondo será manchado por la ilustración elegida siguiendo la temática de la fiesta.

SISTEMA

POST ARTISTAS

El logotipo pasará a encajarse en la parte superior entre los dos márgenes laterales. Para alinearlos, se deberá tomar la línea de altura de las mayúsculas que acaban en horizontal (L,A,M,N), no las rebosantes (G,O).

LAMANGO

TÍTULO FIESTA

El título de la fiesta irá como un subtítulo en una pegatina alineado a la derecha.

El post para artistas se compondrá en un 1080x1350px con un margen de 20px.

LAMANGO

TÍTULO FIESTA

Toda la info complementaria se compondrá
en la parte infeior del cuadro, de margen a
margen, sin pegatina.

LAMANGO

TÍTULO FIESTA

Los nombres de los artistas ganarán todo el peso y se les pondrá un silueteado.

STARRING

Nombre de artista
Nombre de artista



El fondo será manchado por con un degradado.

APLICACIONES

Muestra de cómo se aplica la marca en distintos formatos y soportes.

APLICACIONES LINE UP



LAMANGO

SALA LÓPEZ C. DE SIXTO CELORRIO 2
50015 ZARAGOZA ESP

HALLOWEEN
31 OCT 2025 DE 00:00h A 06:00h

STARRING
Chloe Vittu
Alaska Nebraska

DJING
Catadani
Héctor Dlux

LAMANGO © EDICIÓN EN SALA LÓPEZ, ZGZ ENTRADAS EN NYXELL APP O FÍSICAS

APLICACIONES POST ARTISTA

LAMANGO
HALLOWEEN

STARRING
Chloe Vittu
Alaska Nebraska

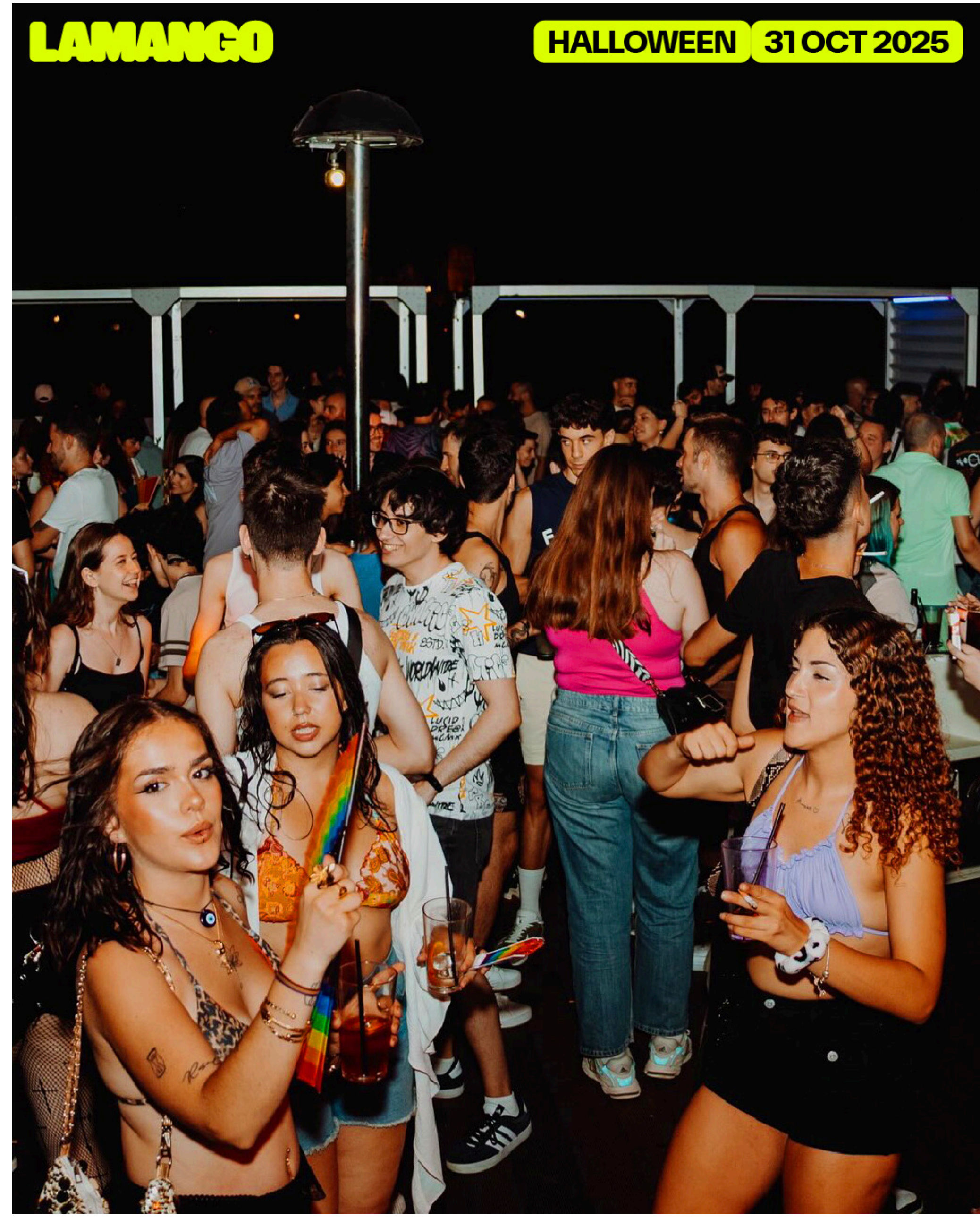
LAMANGO © HALLOWEEN
EDICIÓN EN SALA LÓPEZ

SALA LÓPEZ C/ DE SIXTO CELORRIO 2
50015 ZARAGOZA, SPAIN

31 OCT DE 00:00H
2025 A 06:00H

PILLA TUS ENTRADAS EN
NYXELL APP O FÍSICAS

APLICACIONES POST CARRUSEL DE FOTOS



APLICACIONES LINE UP

LAMANGO

SUPERNOVA AV. DE JOSÉ ATARÉS 7
50018 ZARAGOZA, ESP

HSN

EUSKO

HOT SUMMER NIGHTS 26 JUL 2025
DE 00:00h
A 06:00h

STARRING
Euskoprincess

WITH
Carlota Héctor Dlux Lexieh Linge RUB333D Pandda & Rita
Moonce Pedrix Quique Larque Yasmina Kmb Victoria Carrot Loren B2B

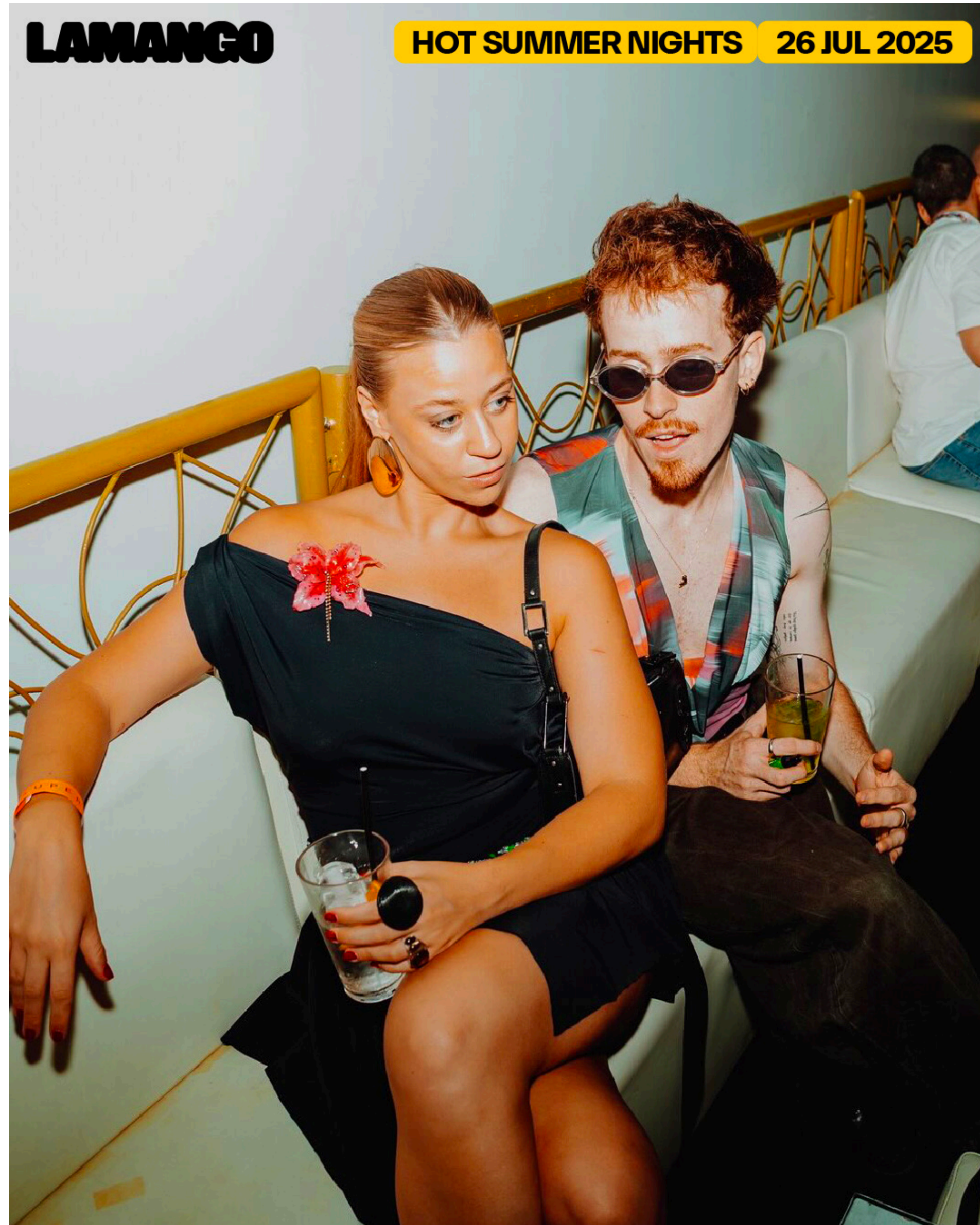
HOT SUMMER NIGHTS
LAMANGO

LAMANGO © EDICIÓN EN SUPERNOVA, ZGZ ENTRADAS EN NYXELL APP O FÍSICAS

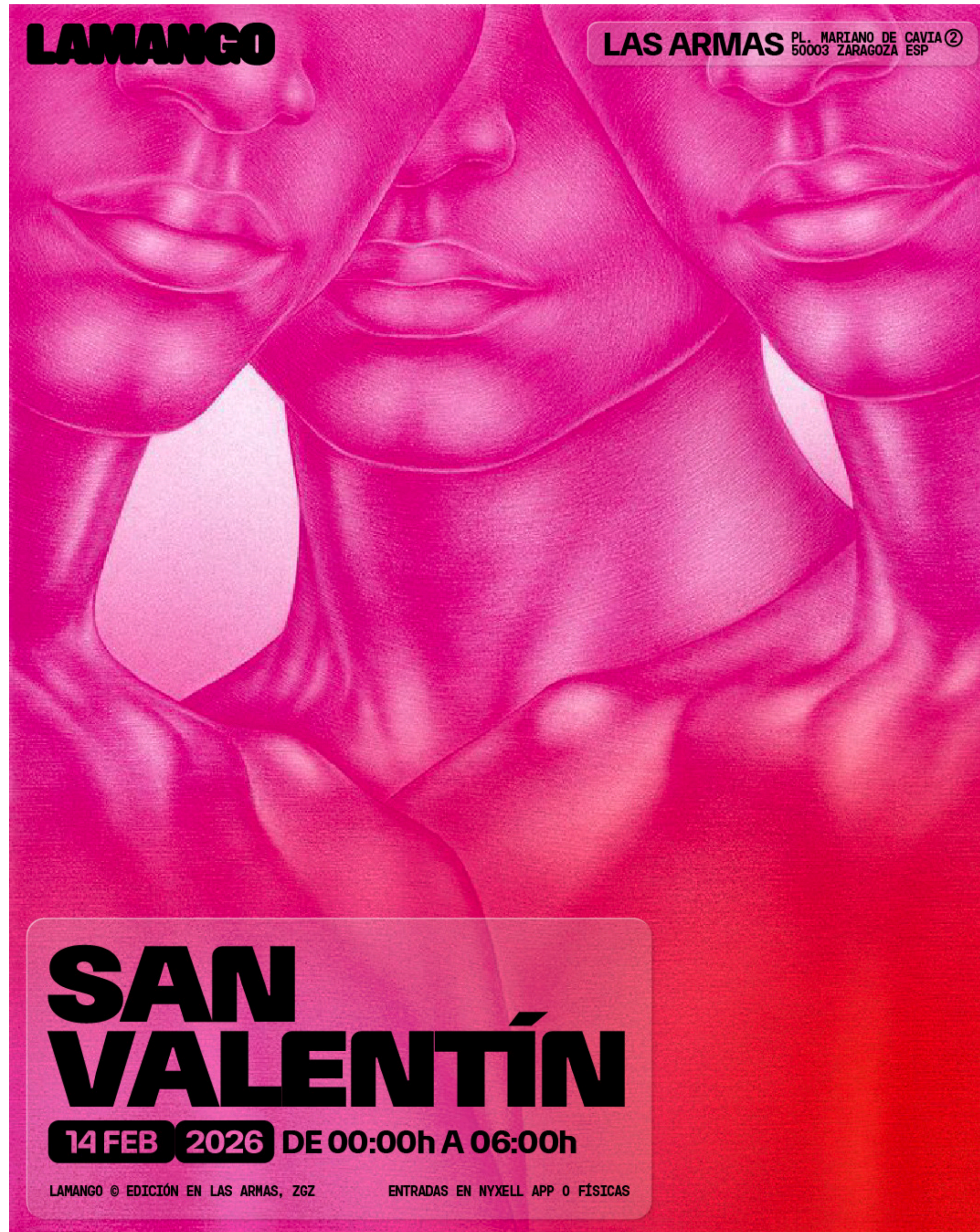
APLICACIONES POST ARTISTA



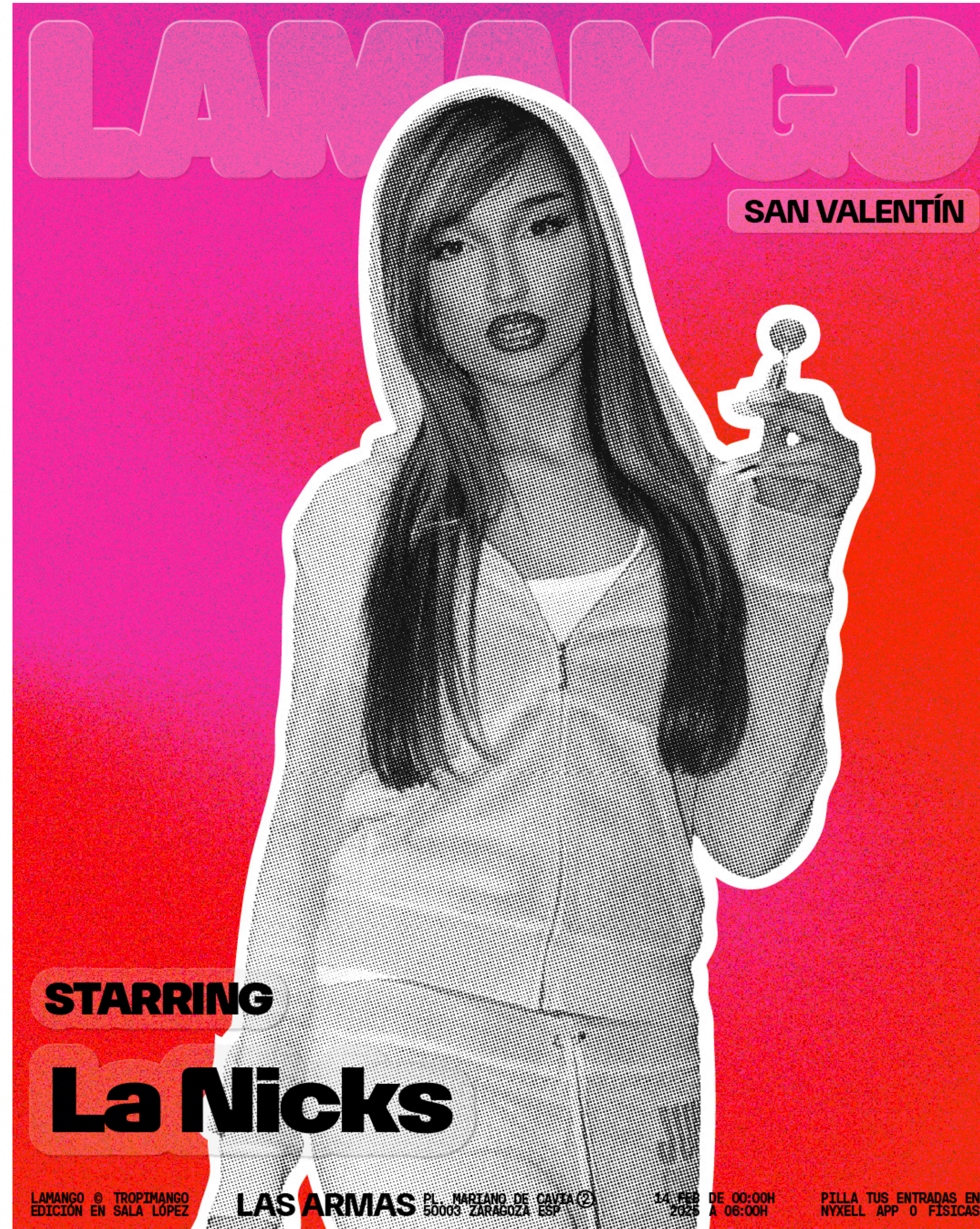
APLICACIONES POST CARRUSEL DE FOTOS



APLICACIONES LINE UP



APLICACIONES POST ARTISTA



STARRING

La Nicks

LAMANGO © TROPIMANGO
EDICIÓN EN SALA LÓPEZ

LAS ARMAS PL. MARIANO DE CAVIA 50003 ZARAGOZA ESP

14 FEB DE 00:00H
2025 A 06:00H

PILLA TUS ENTRADAS EN
NYXELL APP O FISICAS

APLICACIONES POST CARRUSEL DE FOTOS



APLICACIONES EDICIONES ESPECIALES



APLICACIONES STORIES

08 JUN
2025

DE 00:00
A 06:00

LAMANGO

Sagittaria

LAMANGO

HALLOWEEN 31 OCT 2025

Últimas Entradas

VAVAVA! PILLA TU ENTRADA PARA LA FIESTA DE HALLOWEEN MÁS FRESH

LINK

LAMANGO

VERANO 25 24 JUL 2025

OS RECORDAMOS HORARIO

DE **00:00**

A **06:00**

SI LLEGÁIS ANTES DE LA 01:00, CHUPITO GRATIS

GRACIAS!
@alemphis